

# Neue verschleißfeste Siebgewebe

Mit mehrfacher Standzeit

## Doppelte Lebensdauer gefällig?

Siebgewebe und Siebe sind maßgeblich funktionsrelevant und somit kritische Verschleißteile in Siebmaschinen. Versagen die Gewebe z. B. infolge stark abrasiver Produkte, hat dies Produktionsausfälle, Produktverunreinigungen und notwendige Montagearbeiten wie Gewebe- oder Siebdeckwechsel zur Folge. Allgaier bietet völlig neuartige, verschleißfeste Siebgewebe an, die im Vergleich zu bisherigen Standardgeweben durch eine mehrfache Lebensdauer überzeugen.

Abgestimmt auf die Drahtstärke und Maschenweite werden die neuen Allgaier-Siebgewebe in einem patentierten Verfahren hergestellt, wodurch sich die Verschleißfestigkeit der einzelnen Siebgewebedrähte signifikant erhöht. Bei diesem Fertigungsschritt werden die gewebten Siebe behandelt. Besonders vorteilhaft hierbei ist, dass es keinerlei Verfügbarkeitsprobleme hinsichtlich Maschenweiten und Drahtstärken mehr gibt, wie das häufig z. B. bei Geweben aus federharten Stählen der Fall ist.

## Verschleißtest

### Verschleißfestes Gewebe

Gebrochen nach **1.134 h**



Timeline

nach 189 h

nach 315 h

nach 399 h

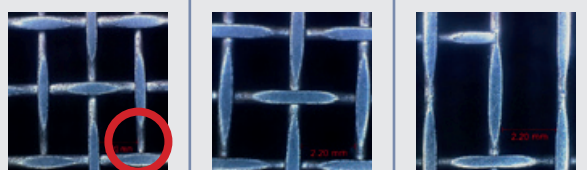
...

nach 861 h

nach 1.134 h

### Herkömmliches Gewebe

Gebrochen nach **399 h**



Vergleich der Betriebsdauer eines verschleißfesten Siebgewebes und eines herkömmlichen Siebgewebes, unter identischen Bedingungen (behandelt oben, unbehandelt unten)

## Vorteile

- Längere Lebensdauer gegen abrasiven Verschleiß - um Faktor 2 bis 3
- Kostenreduzierung gegenüber mehrfacher Neubeschaffung von Siebgeweben
- Verringerung von Anlagenausfällen, Wartungs-, und Nacharbeiten
- Unveränderte Trennqualität, da die Abmessungen der Drahtstärken und Maschenweiten unbeeinflusst bleiben
- Keine Beeinflussung der Korrosionsbeständigkeit von Geweben aus austenitischen Edelmetallen

## Anwendungsgebiet

- Insbesondere für die Siebung hochgradig schleißender Produkte
- Drahtstärken ab 80  $\mu\text{m}$
- Ausstattung von Allgaier-Neumaschinen,
- Als Ersatzteile für ältere, in Betrieb befindliche Siebmaschinen (auch anderer Hersteller)

Als Erfinder der Taumelsiebmaschine basiert unser Service seit 1957 auf jahrelanger Erfahrung



Mit unserem Know-how sichern wir die dauerhafte Maschinenverfügbarkeit und den langfristigen Betrieb Ihrer Siebmaschinen.

Jahrelanger Einsatz Ihrer Maschinen und Anlagen unter härtesten Bedingungen erfordert vorbeugende Instandhaltung. Mit unseren individuellen Wartungs- und Instandhaltungspaketen sind Sie auf der sicheren Seite.

- Individuelle Service- und Wartungspakete
- 24-Stunden-Lieferservice für Standard-Ersatzteile
- Kundenorientierte Serviceplanung
- Hohe Verfügbarkeit unserer Service-Techniker, bei Bedarf auch an Wochenenden

- Schutz Ihrer Maschinen vor Störfällen und Erhöhung der Lebensdauer.
- Wartungsumfang und -intervalle bestimmen Sie
- Service- und Wartungspakete nach Bedarf

## Ihr Direktkontakt:

Telefon Service: +49 7161 301-447

Fax Service: +49 7161 301-149

✉ [service@allgaier-group.com](mailto:service@allgaier-group.com)

🌐 [allgaier-process-technology.com](http://allgaier-process-technology.com)