

Programme de livraison

Technique de criblage



Mogensen Sizer

- Mogensen Sizer dans un type de construction à plusieurs étages pour des matières en vrac de tout type
- Criblage des produits secs avec une haute capacité de débit
- Jusqu'à 7 fractions
- Largeurs de travail de 0,5 à 3 mètres
- Méthode de construction compacte et étanche à la poussière



Fine Sizer

- Criblage des produits difficiles à partir de 0,1 mm
- Excitation directe des mailles de criblage
- Permet de réduire la transmission des forces dynamiques
- Réglage variable de l'amplitude d'oscillation, de la fréquence et de l'inclinaison
- Faible puissance d'entraînement



Kombi-Sizer

- Pour des matières à cribler avec une très large répartition des granulats, des particules fines aux morceaux de matière grossiers
- L'équipement spécial en vue d'une séparation de haute précision, également en cas de produits en vrac difficiles à cribler
- Systèmes de barres en haut et des textiles de criblage en bas



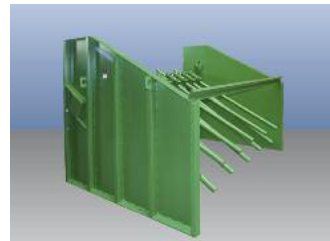
Sizer à vibration circulaire

- Mouvements elliptiques de vibration
- Décongestion efficace et dispersion de la matière à cribler
- Grande capacité de débit
- Longue durée de vie des toiles de tamis
- Support d'installation intégré
- Largeurs de construction 1,0 – 1,5 m



Crible à oscillations linéaires et circulaires

- Version à un et deux étages
- Différentes largeurs de machines et longueurs des tamis
- Pour le criblage « précis »
- Construction compacte
- Étanche à la poussière



Crible à barres

- Absolument fiable pour les séparations grossières
- Construction extraordinairement solide
- Garantit à long terme un fonctionnement irréprochable
- Aucun frais de consommation d'énergie ou d'entretien
- Largeurs de travail de 1,0 à 5,0 m
- Chargement facile



Crible vibrant à barres

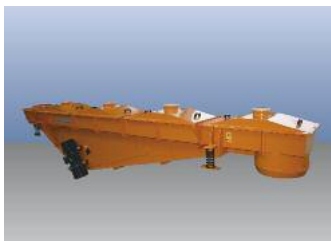
- Criblage sans bourrage des matières en vrac difficiles à cribler et fortement encrassées
- Largeurs de construction de 0,5 à 2,5 mètres et longueurs de tamis jusqu'à 7 mètres
- Fixations de barres de criblage robustes et réglables en continu



Surveillance de la machine

- Surveillance de la machine pour empêcher toute dégradation de la machine vibrante
- Peut surveiller jusqu'à 2 machines simultanément
- Télémaintenance possible via un modem ou un réseau existant
- Egalement utilisable pour des fabrications étrangères

Technique de transport



Alimentateurs vibrants Mogensen

- Pour des matières sèches en vrac de tout type
- Version ouverte et fermée
- Transporteurs pour des parcours horizontaux
- Goulotte d'extraction sous une trémie
- Alimentateurs pour le contrôle de la répartition de la matière



Transporteurs vibrants

- Transport étanche à la poussière de matières sèches en vrac de tout type
- Un faible poids permet une faible puissance d'entraînement
- Longueurs de transport jusqu'à 7 mètres



Alimentateurs répartiteurs Mogensen

- Alimentation régulière de la matière à cribler sur la grille
- Optimise la qualité de criblage et la capacité de débit
- Alimentateurs répartiteurs transversaux à double sortie pour une alimentation homogène de deux cribles



Répartiteur de matière

- Pour une matière avec une bonne fluidité
- Alimentation centrale des matériaux
- Construction compacte
- Faible puissance d'entraînement

Technique de tri



MSort AF et AK

- Tri fin à partir de 1 mm avec la plus haute précision (type AK)
- Tri des matières sèches en vrac dans le spectre granulométrique 2–30 mm
- Tri par couleur du verre, du plastique PET, des minéraux, du sel gemme et du sel de mer
- Détection des métaux en option



MSort AL

- Tri des matières sèches en vrac dans le spectre granulométrique 8–60 mm débit jusqu'à 30 t/h
- Tri par couleur et CPP de verre plat et creux, débit jusqu'à 50 t/h



MSort AX

- Tri du verre recyclé encrassé et humide dans une spectre granulométrique de 6–60 mm
- Tri CPP et par couleur, débit jusqu'à 25 t/h
- Détection des métaux en option



MSort AP

- Tri des matières en vrac dans le spectre granulométrique de 10–50 mm
- Tri par couleur de minéraux jusqu'à 40 t/h



MSort AS et AT

- Tri des matières en vrac dans le spectre granulométrique de 15–80 mm
- Tri par couleur des minéraux, débit jusqu'à 90 t/h
- Modèle pour des conditions difficiles dans le recyclage et l'exploitation minière
- Observation bilatérale et rendement plus élevé (type AT)



MSort AQ

- Tri des matières en vrac dans le spectre granulométrique de 10–40 mm
- Détection des matières grâce au processus de transmission radiographique
- Tri du verre au plomb et de la vitrocéramique, débit jusqu'à 25 t/h



MSort AG et AH

- Tri des matières en vrac dans le spectre granulométrique de 80–250 mm
- Tri par couleur des minéraux, débit jusqu'à 300 t/h
- Modèle pour des conditions difficiles dans le recyclage et l'exploitation minière
- Observation bilatérale et rendement plus élevé (type AH)



MSort Mobil

- Montage de toutes les machines de tri optique Mogensen dans un conteneur semi mobile spécifique au client
- Solutions clés en main pour le tri dans des conteneurs

Planification d'installations de criblage complètes



Exemple : Installation de recyclage du verre



- Conception
- Ingénierie de base
- Ingénierie détaillée
- Livraison
- Montage
- Mise en service
- Service après-vente
- Optimisation
- Des transformations aux solutions clés en main
- Intégration de partenaires expérimentés
- Solutions rapides et avantageuses

Faites-nous part de votre problème de criblage ou de tri. Nous avons la solution.



MADE
IN
GERMANY

Mogensen GmbH & Co. KG
Kronskamp 126 · 22880 Wedel · Allemagne
Téléphone + 49 4103 8042-0 · Fax + 49 4103 8042-40
info@mogensen.de · www.mogensen.de