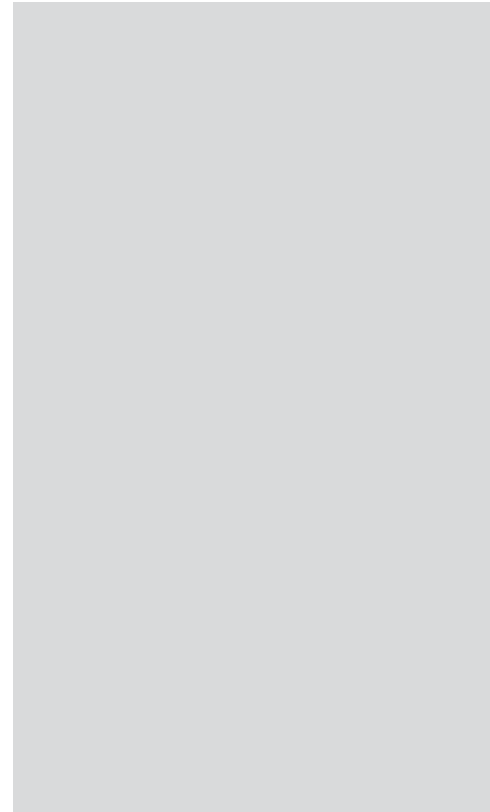


闪干式干燥机

粉末状松散材料的短时干燥



粉末、滤饼和纤维状物料的高效干燥技术

Allgaier 闪干式干燥机适用于处理所有可在干燥状态下使用气动输送的物料。

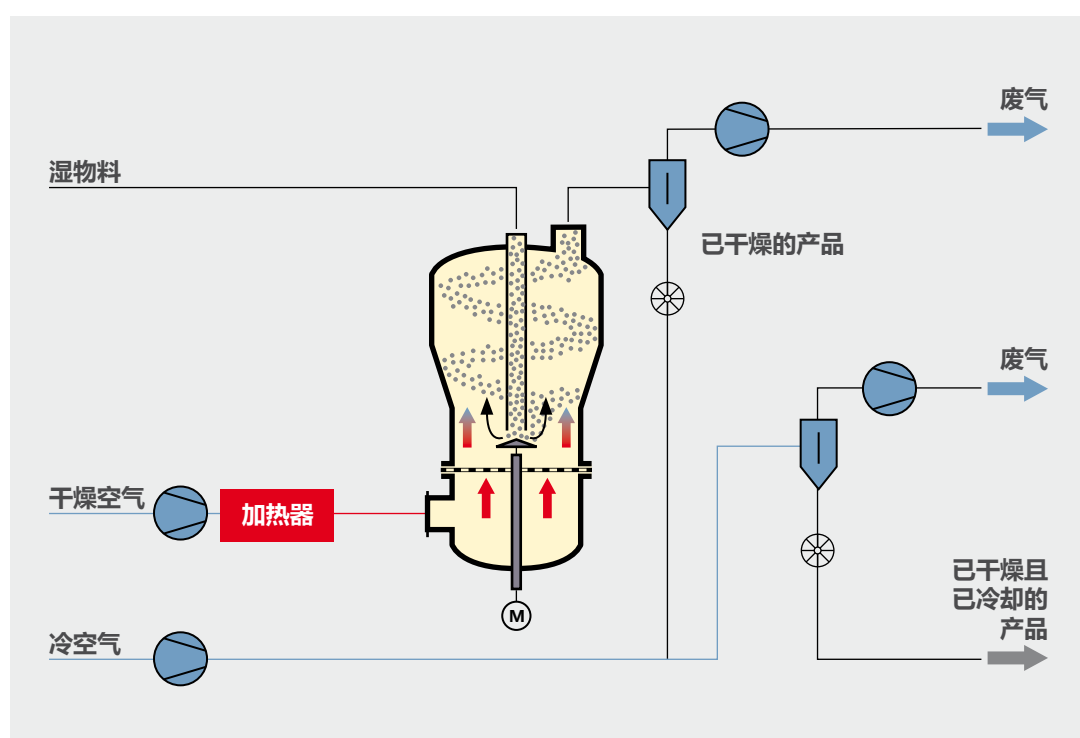
闪干式工作原理与流化床式不同，显著的区别在于其用于干燥或冷却物料的气流的速度。

闪干式干燥一般可以仅通过一次，并且不用进行再循环，即可将具有非常高湿度的产品干燥。

滤饼在闪干式干燥的过程中分解，成为自由流动的粉末。

粗的颗粒可以通过气流分布板的特殊构造，与已干燥的产品分离，并通过一个旋转阀输出。

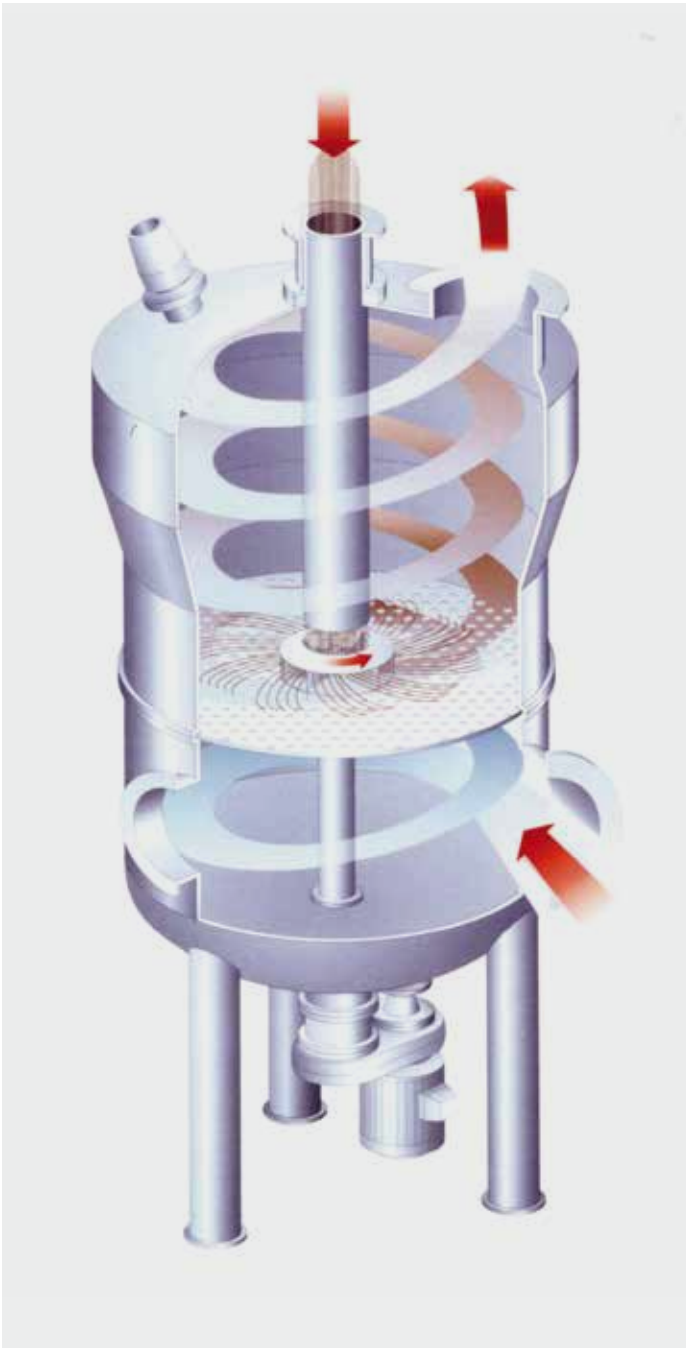
与众不同的是，Allgaier 闪干式干燥机能在很小的空间内达到很大的蒸发能力。



能源优化的工艺 均匀的干燥效果

闪干式干燥机由一个立式的筒状外壳构成，该外壳由一块穿孔的分布板分隔开。

干燥空气通过分布板下方的一个接口进入，并螺旋地向上流动。



湿的物料从顶部中心位置进入到一个在分布板上方快速旋转的叶轮上，并借此离心力甩出并分散到干燥的气流中。

使用不同的离心分离器可有效地粉碎滤饼并快速且经济地进行干燥。

特殊设计的分布板和切向的进气确保了在最短的时间内有高效的干燥作用。

物料和干燥空气的高效混合确保了物料和气体间的最佳热交换，从而也确保了比常规气流干燥机更明显有效的干燥效果。

通过检测干燥机的废气对干燥工艺过程进行控制，更有效地保障了轻的飘浮的、尘状的、粉末状的、结晶的、微粒的或纤维状的物料在短的时间里，被经济地干燥。

干燥机内部与产品接触的设备部件可以进行特殊涂层，用于干燥带有粘性的产品。

干燥后的最终产品通过下游的旋流器或者粉尘过滤器输出。

无论是单独的设备还是整个干燥系统 我们都有适合您的独特解决方案

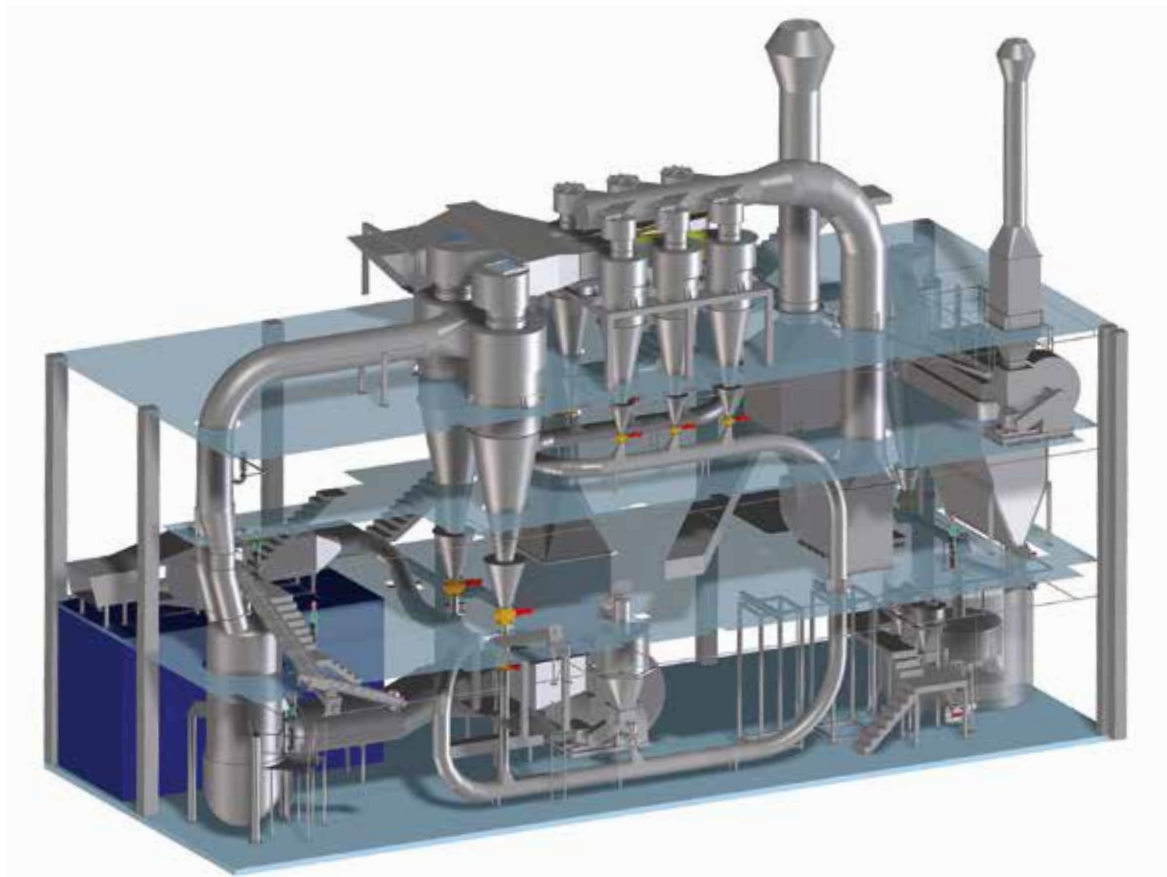


多样的结构类型

- 从干燥机废气回收热量
- 旋风或者过滤粉尘分离器
- 防压力冲击和耐压设计
- 带有环境进气装置的标准结构
- 惰性气体回路和溶剂回收
- 通过蒸汽、天然气、油、电热或者废热直接或者间接地加热
- 卸压或者爆炸抑制系统
- 简单的控制系统或者通过程序控制的完全自动化的控制系统
- 符合 EHEDG 准则的卫生设备设计
- 利用闪干式干燥机和下游设备间气动输送系统冷却干燥后的产品



淀粉工业的完整解决方案 大尺度的全系统供应商



用于淀粉干燥和冷却的完整车间举例



干燥机上的湿物料输料装置



干燥机下部的干燥空气输入端

无限的应用范围

食品工业:

- 葡萄糖
- 谷物粉和淀粉
- 马铃薯淀粉
- 糠麸
- 玉米淀粉
- 木薯淀粉
- 小麦淀粉

化学工业:

- 氢氧化铝
- 磷酸二钙二水合物
- 阻燃剂
- 染色涂料
- 玻璃纤维
- 硝酸胍
- 脲聚合物
- 硫酸钾
- 塑料粉末
- 氢氧化镁
- 硫酸钠
- 亚硫酸钠
- 有机玻璃
- 磷酸三钠
- 纤维素
- 沸石

制药工业:

- 添加剂
- 壳聚糖
- 填充剂
- 葡萄糖衍生物
- 助剂
- 水飞蓟素
- 有效成分

环境技术:

- 滤饼
- 薄膜片
- 草纤维

农业技术、采矿工业、冶金工业:

- 铸造粉
- 石膏
- 石灰石粉
- 白垩
- 泥煤和泥煤沉积物

干燥前



干燥后



欢迎来我们的试验中心做干燥试验

在我们的试验中心，您可以了解 Allgaier 闪干式干燥机。您不仅可以用您的物料来检验我们干燥机的性能，同时我们也非常乐意为您的产品开发和样品制造提供支持。

我们非常乐意根据我们的经验为您提供我们的服务。欢迎您来我们的试验中心。



ALLGAIER

Allgaier-Group

专业的零备件和客户服务

服务热线: +49 7161 301-293
service-tro@allgaier.de

- 原厂质量的备件和易损件
- 现有干燥设备的现代化、改造、升级和维护
- 流程技术咨询
- 能源咨询



ALLGAIER

PROCESS TECHNOLOGY

ALLGAIER Process Technology GmbH

Ulmer Straße 75
73066 Uhingen
德国
电话: +49 7161 301-100
传真: +49 7161 301-5035
process-technology@allgaier.de
www.allgaier.de

